

Ing. MARCO MULAZZANI

Via Livorno, n° 8 cap 61022 - Montecchio di VALLFOGLIA (PU)
E.mail : marcoing.mulazzani@alice.it P.E.C. : marco.mulazzani1@ingpec.eu
Tel. 0721-498429 Cell. 348-4034222

opera	CONSOLIDAMENTO DI SPONDE FLUVIALI CON TECNICHE DI INGEGNERIA NATURALISTICA - PULIZIA DELL'ALVEO FLUVIALE LUNGO IL TORRENTE MUTINO ALL'INTERNO DEL TERRITORIO COMUNALE DI FRONTINO
committente	UNIONE MONTANA MONTEFELTRO
oggetto	PIANTA SEZIONI PARTICOLARI COSTRUTTIVE PROGETTO ESECUTIVO

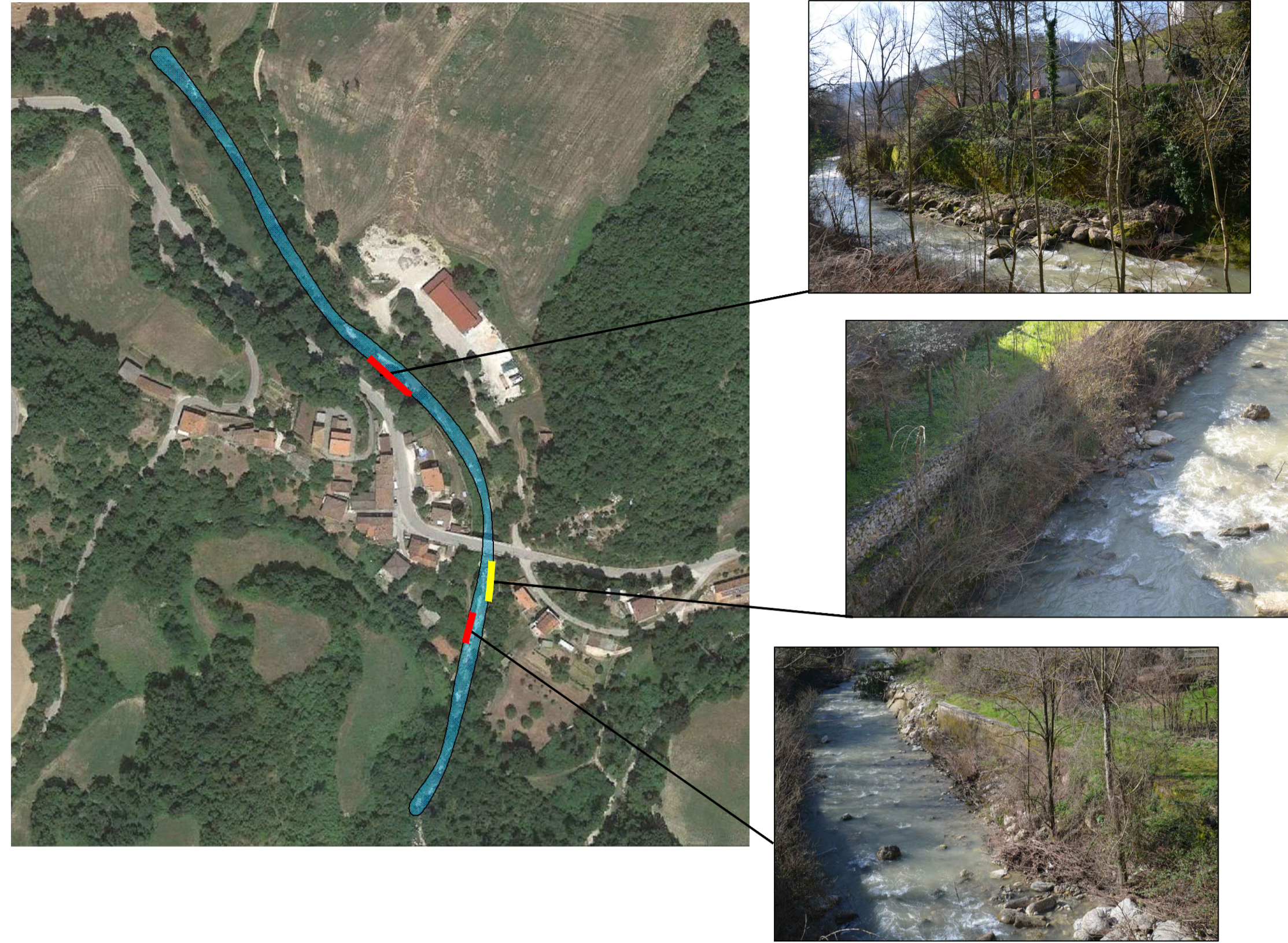
C



PROGETTISTA DIRETTORE LAVORI
Ing. Marco Mulazzani

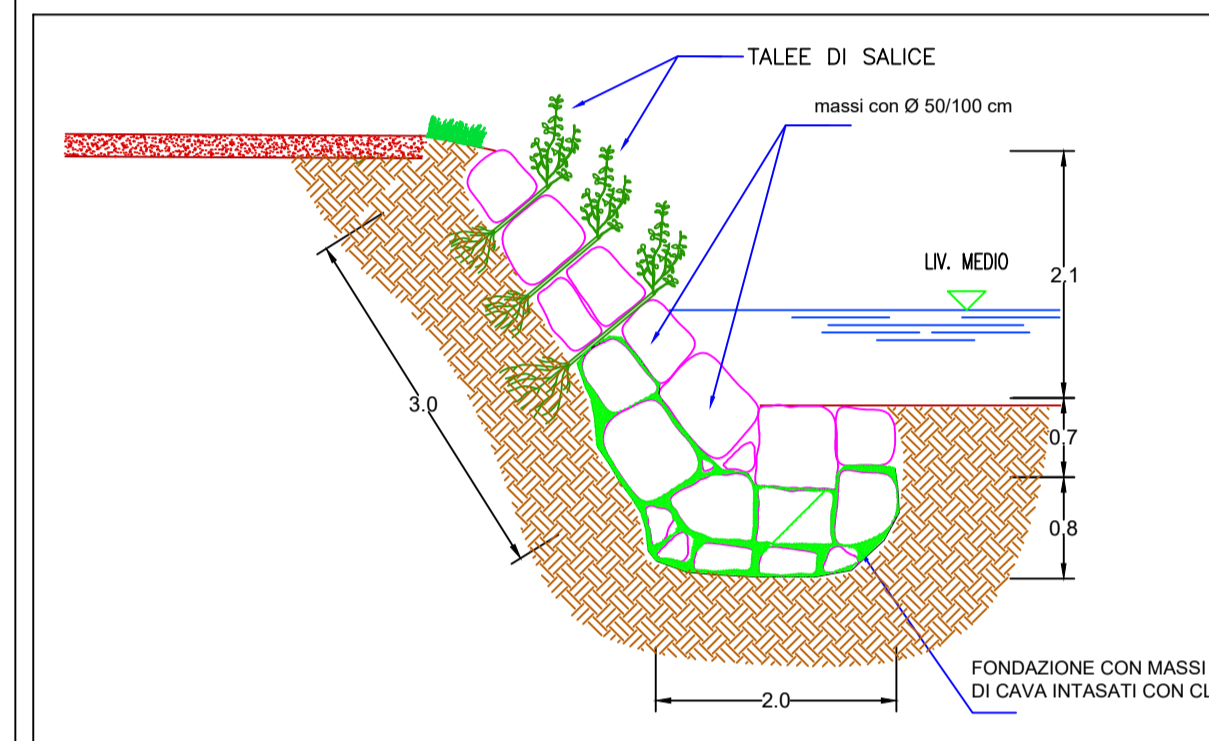
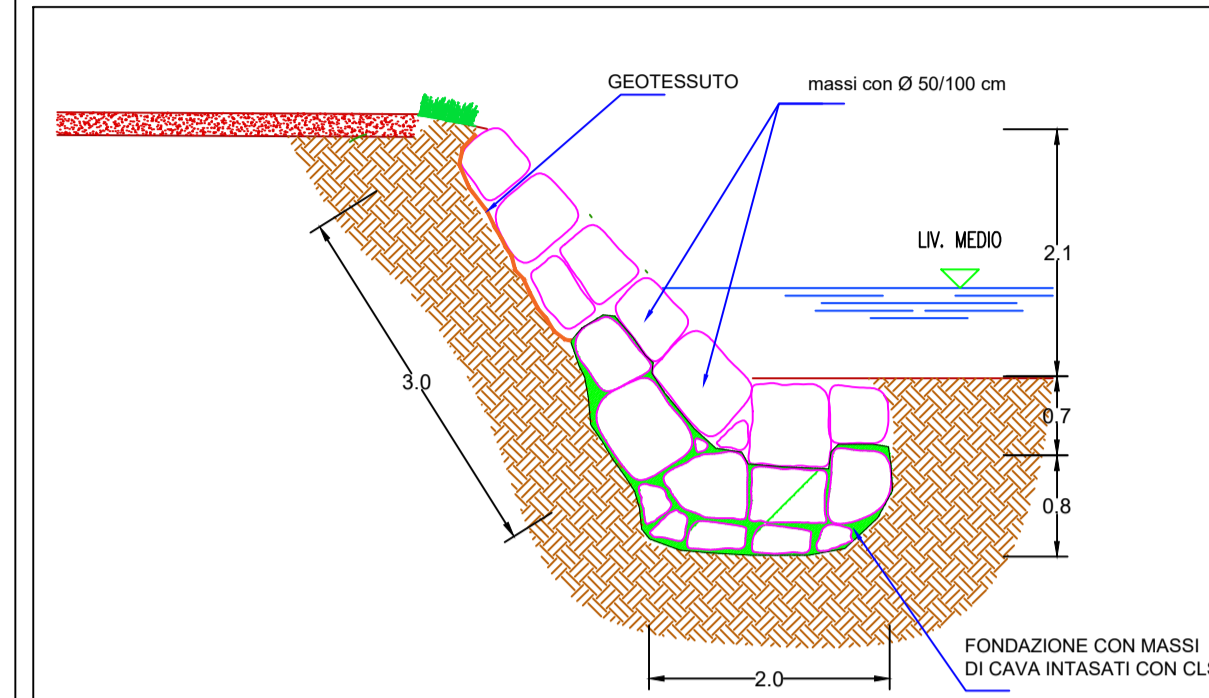
data 12.01.2018

Comune di Frontino

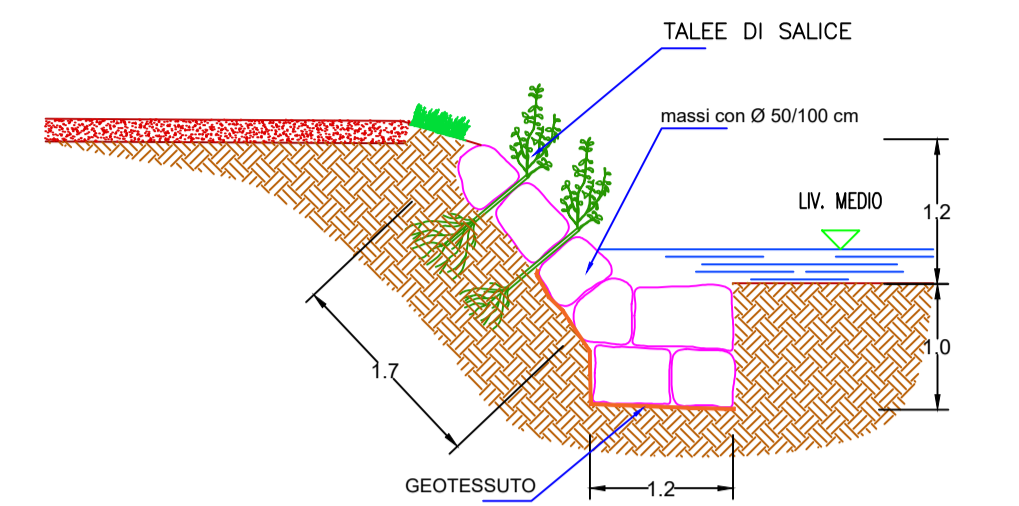


SCOGLIERA FONDATA SU MASSI INTASATI CON CLS

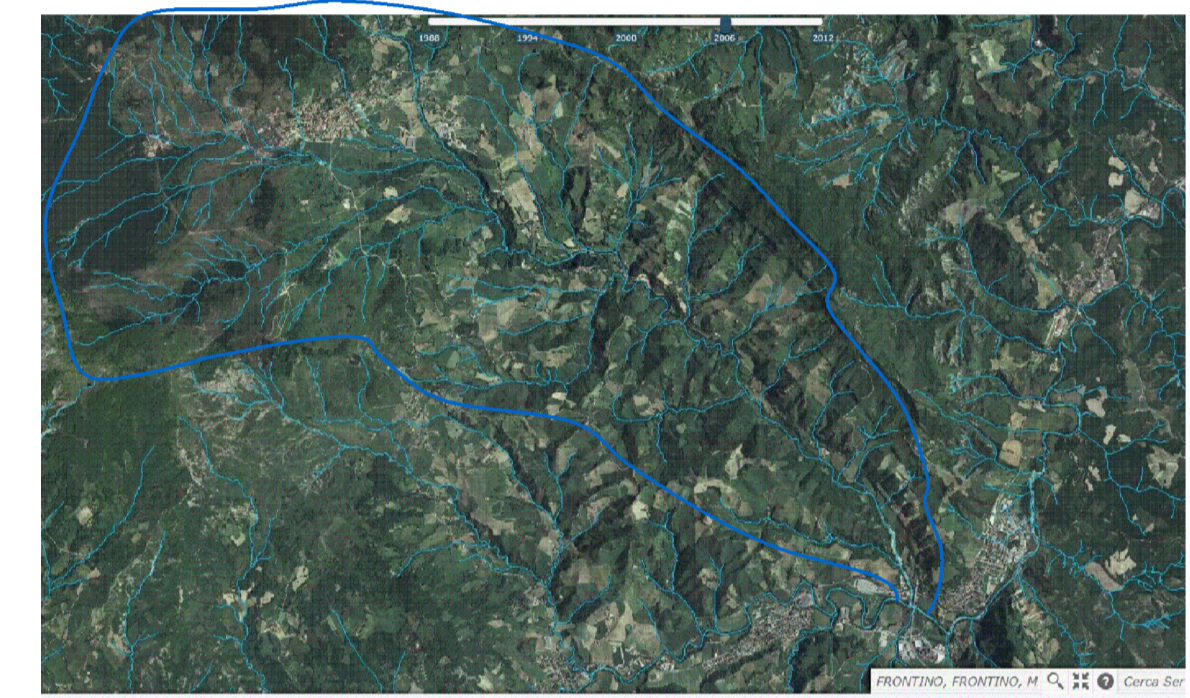
Tipologia per altezza di difesa pari a 2 mt.
Scala 1:200



SCOGLIERA CON MASSI SCIOLTI



RETICOLO IDROGRAFICO



LEGENDA

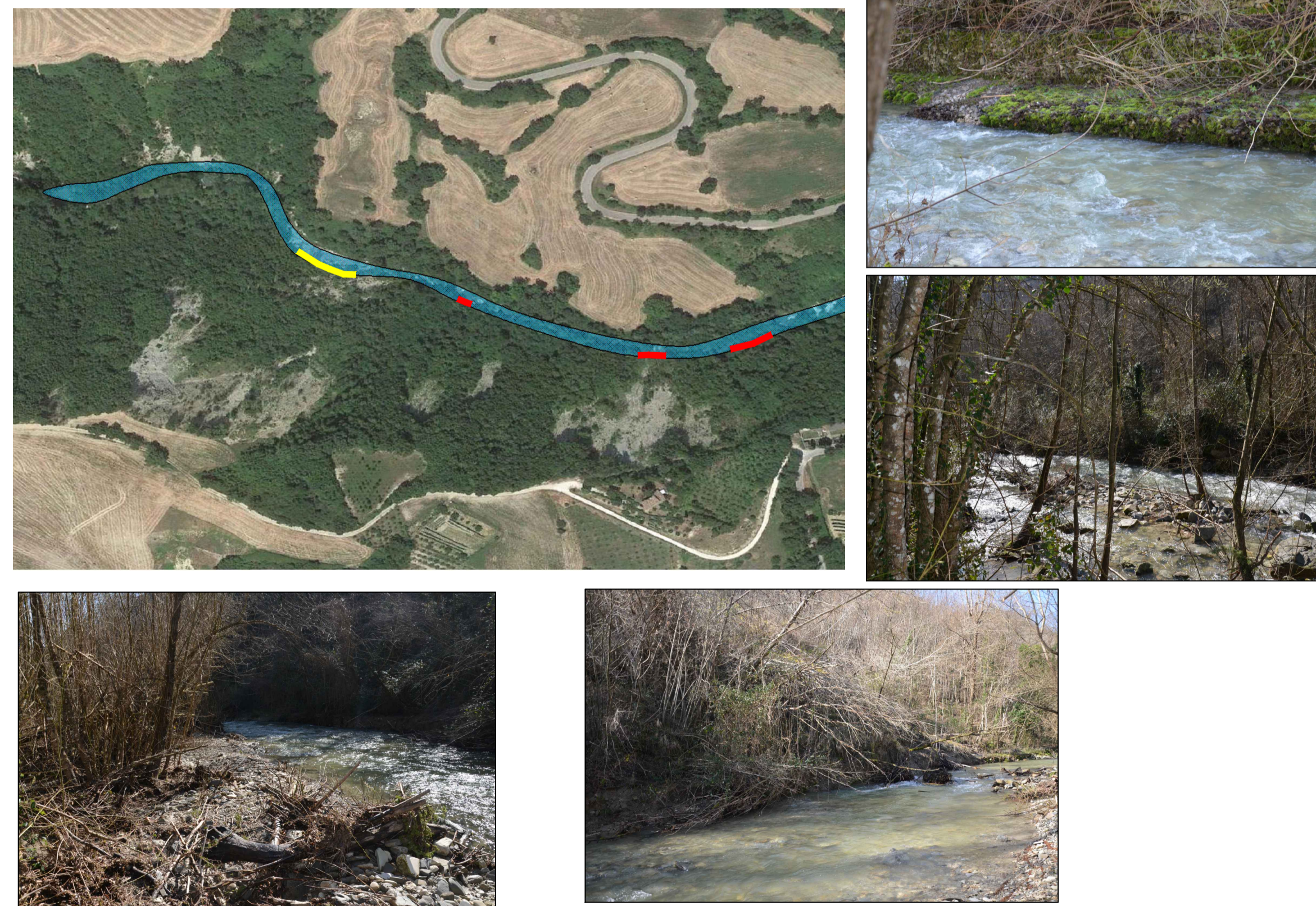


PULIZIA E RIPROFILATURA LETTO DEL FIUME

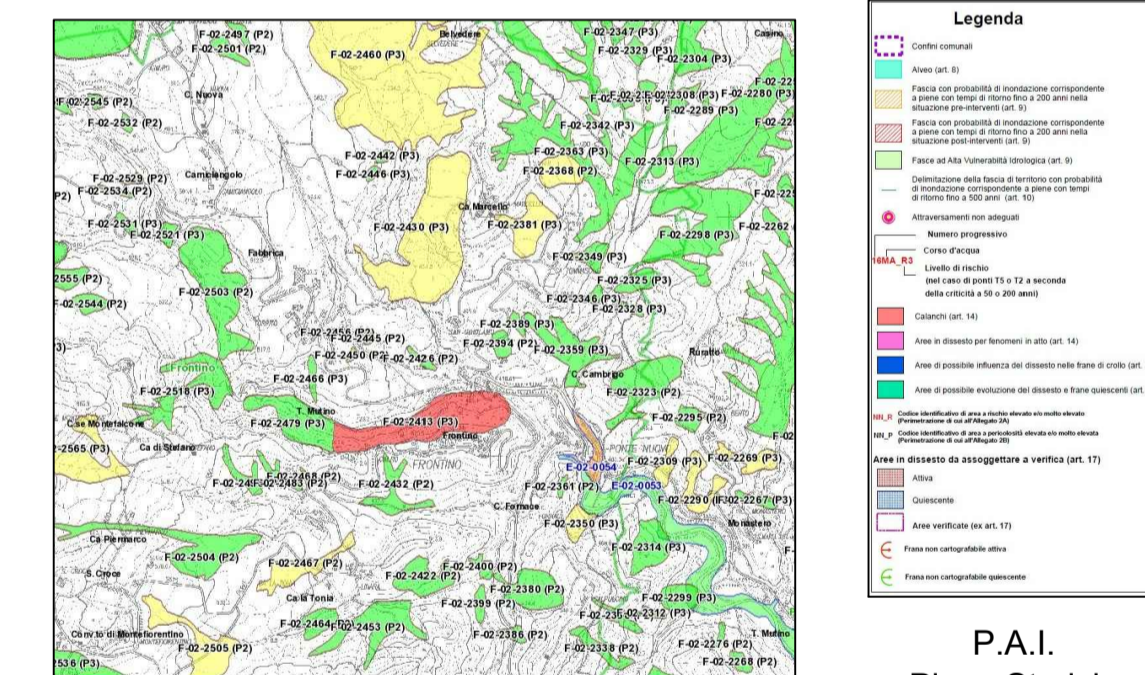
SCOGLIERA PER PROTEZIONI SPONDALI
CON FONDAZIONE CEMENTATA

SCOGLIERA PER PROTEZIONI SPONDALI
CON MASSI SCIOLTI

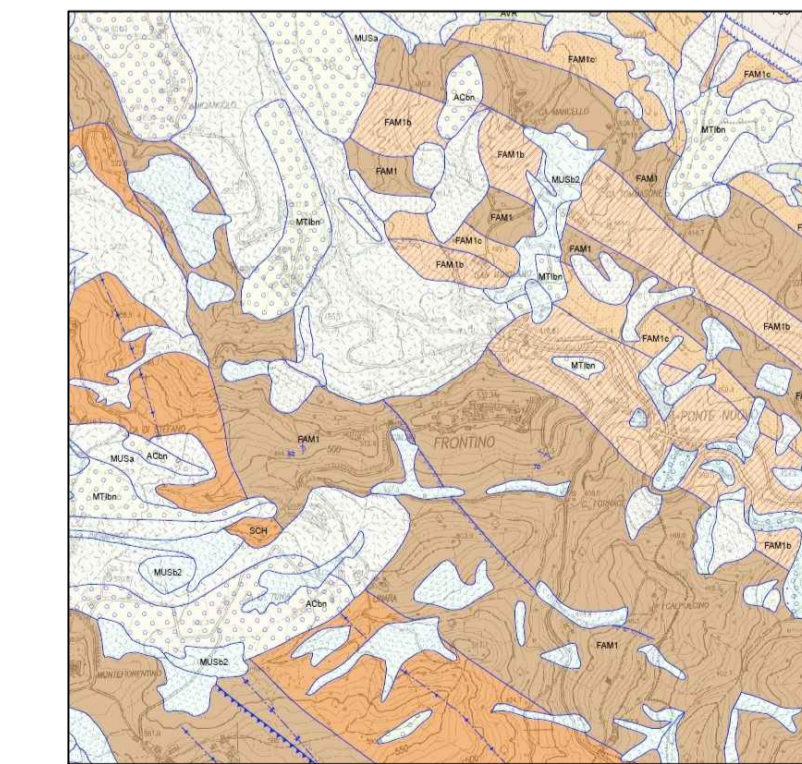
Comune di Frontino



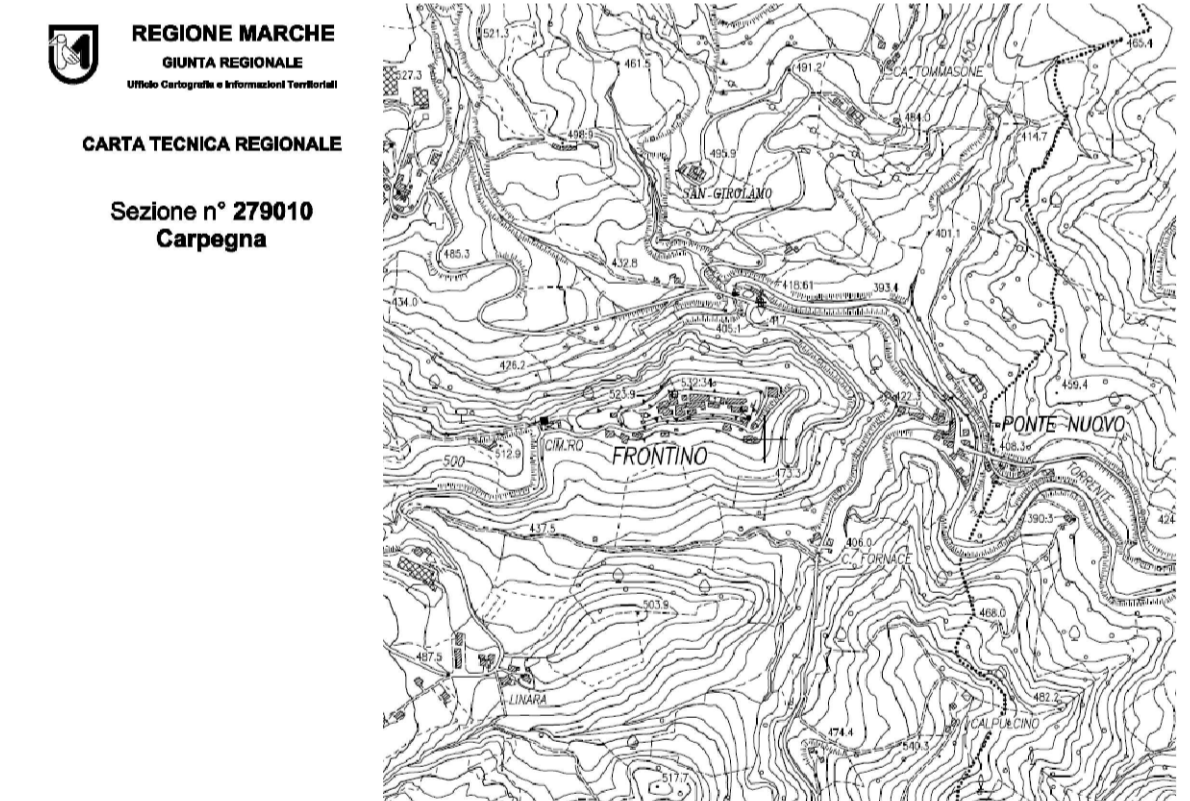
Comune di Frontino



P.A.I.
Piano Stralcio
di Bacino per l'Assetto
Idrogeologico



Comune di Frontino



Carta Topografica

