

Ing. Daniele Manetti

Calderara di Reno (BO), Via Mazzini 22, cap 40012  
Mail d.manetti@studiotecnicoim.it Pec d.manetti@pec.it  
Cell 347-7404639

opera	CONSOLIDAMENTO DI SPONDE FLUVIALI CON TECNICHE DI INGEGNERIA NATURALISTICA - PULIZIA DELL'ALVEO FLUVIALE LUNGO IL TORRENTE CONCA ALL'INTERNO DEL TERRITORIO COMUNALE DI MONTECERIGNONE
committente	UNIONE MONTANA MONTEFELTRO
oggetto	PIANTA SEZIONI PARTICOLARI COSTRUTTIVI PROGETTO ESECUTIVO

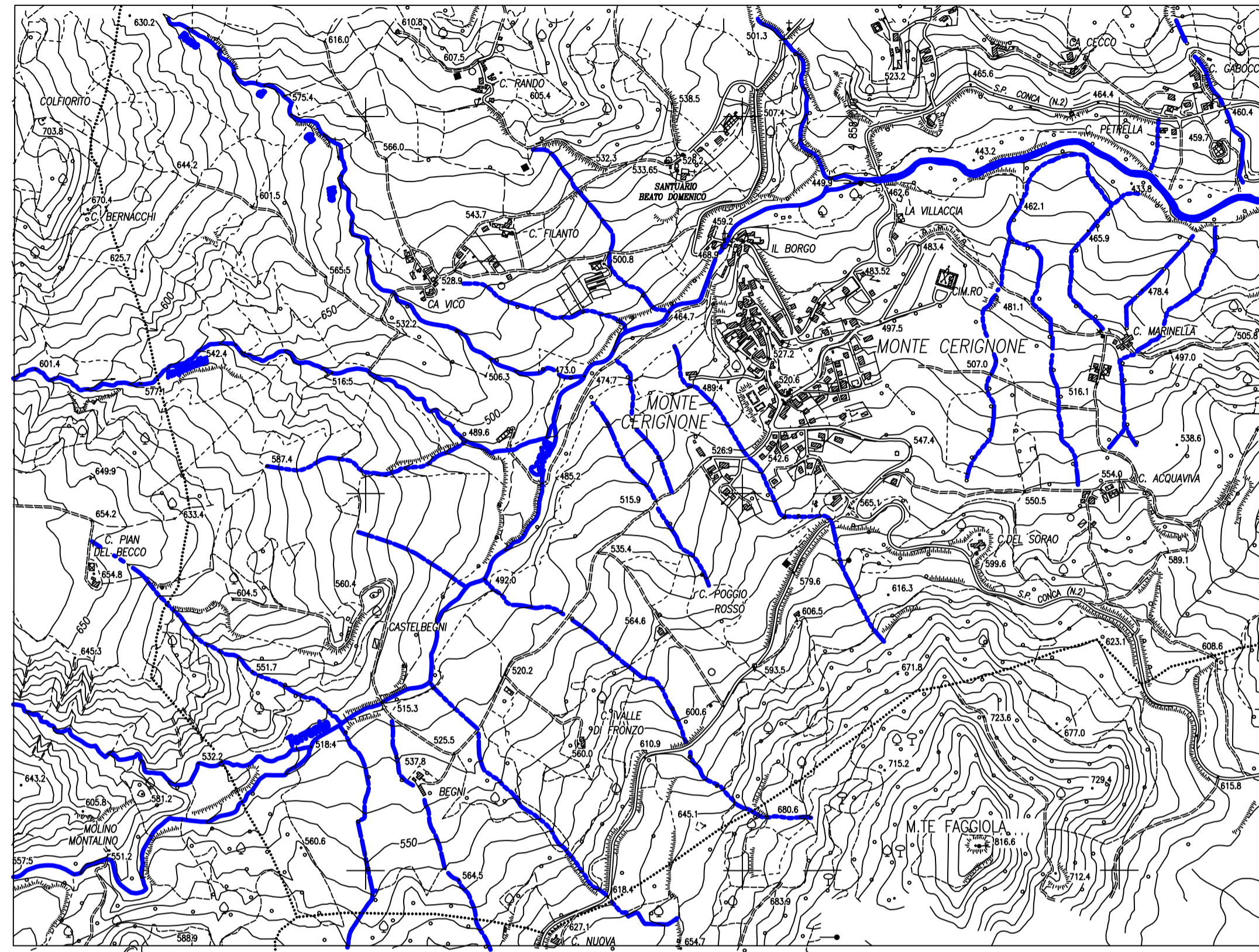
C



PROGETTISTA DIRETTORE LAVORI  
Ing. Daniele Manetti

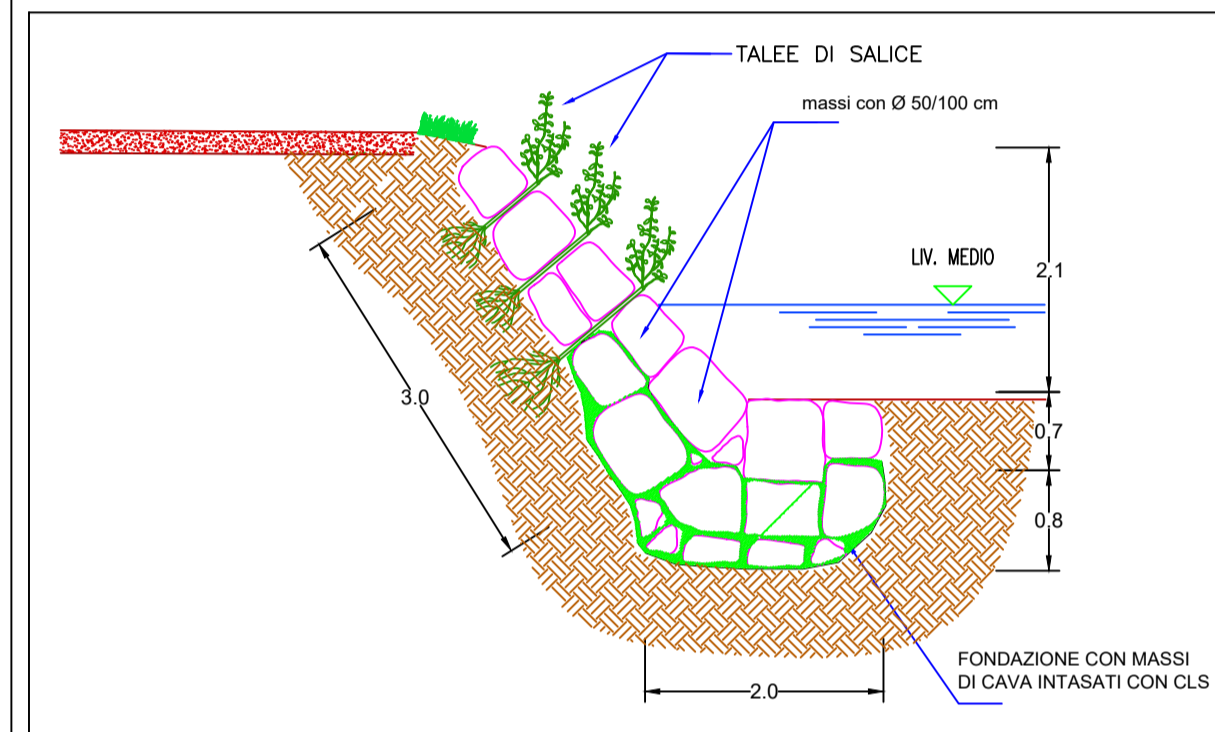
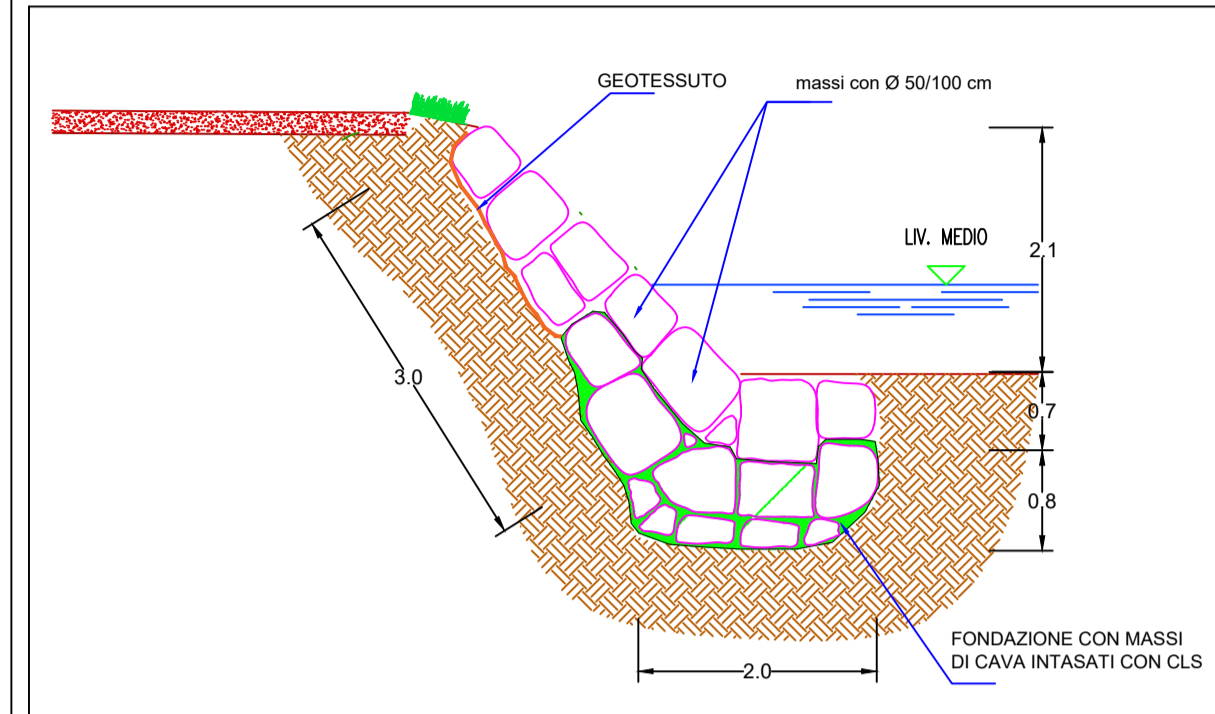
data 12.01.2018

## RETICOLO IDROGRAFICO

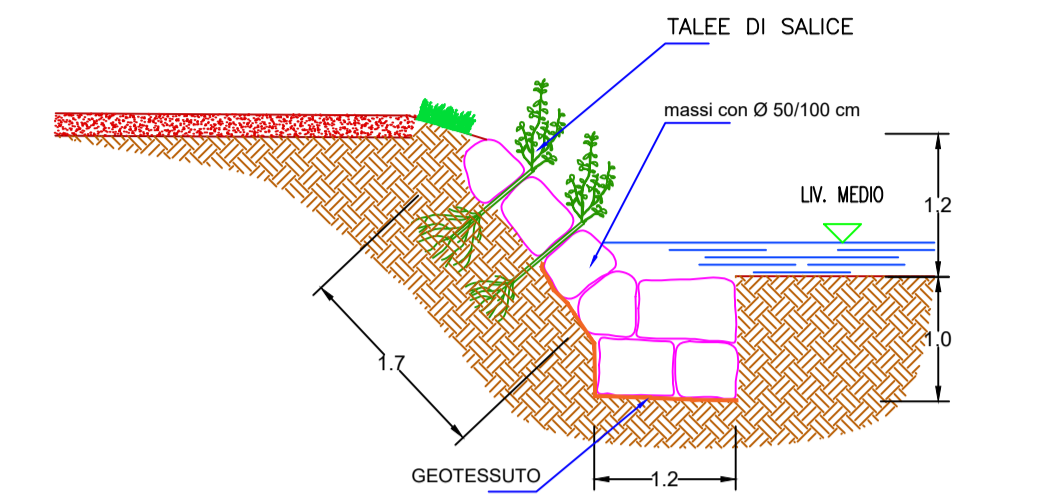


## SCOGLIERA FONDATA SU MASSI INTASATI CON CLS

Tipologia per altezze di difesa pari a 2 mt.  
Scala 1:200

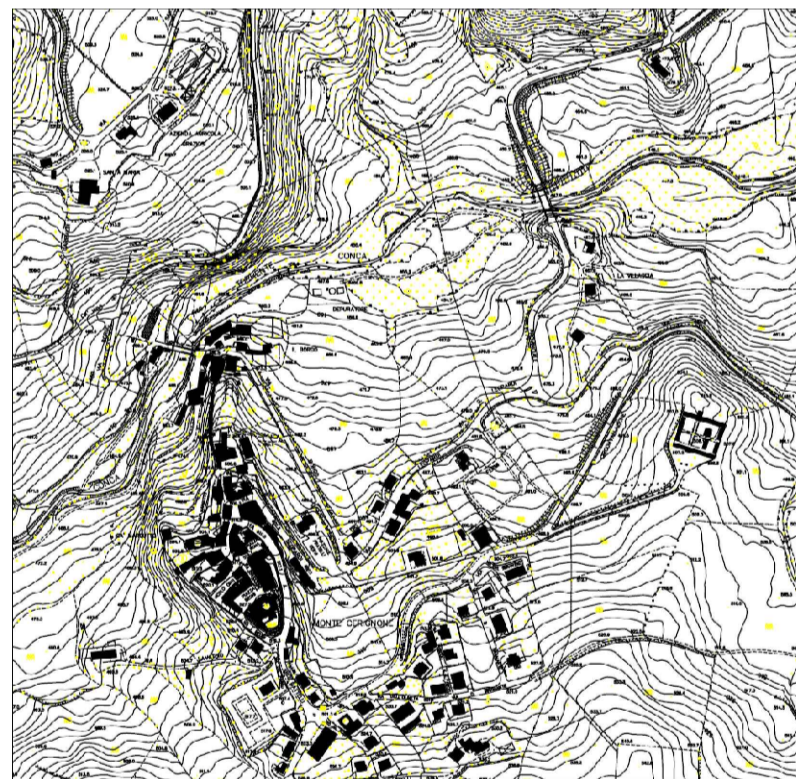


## SCOGLIERA CON MASSI SCIOLTI

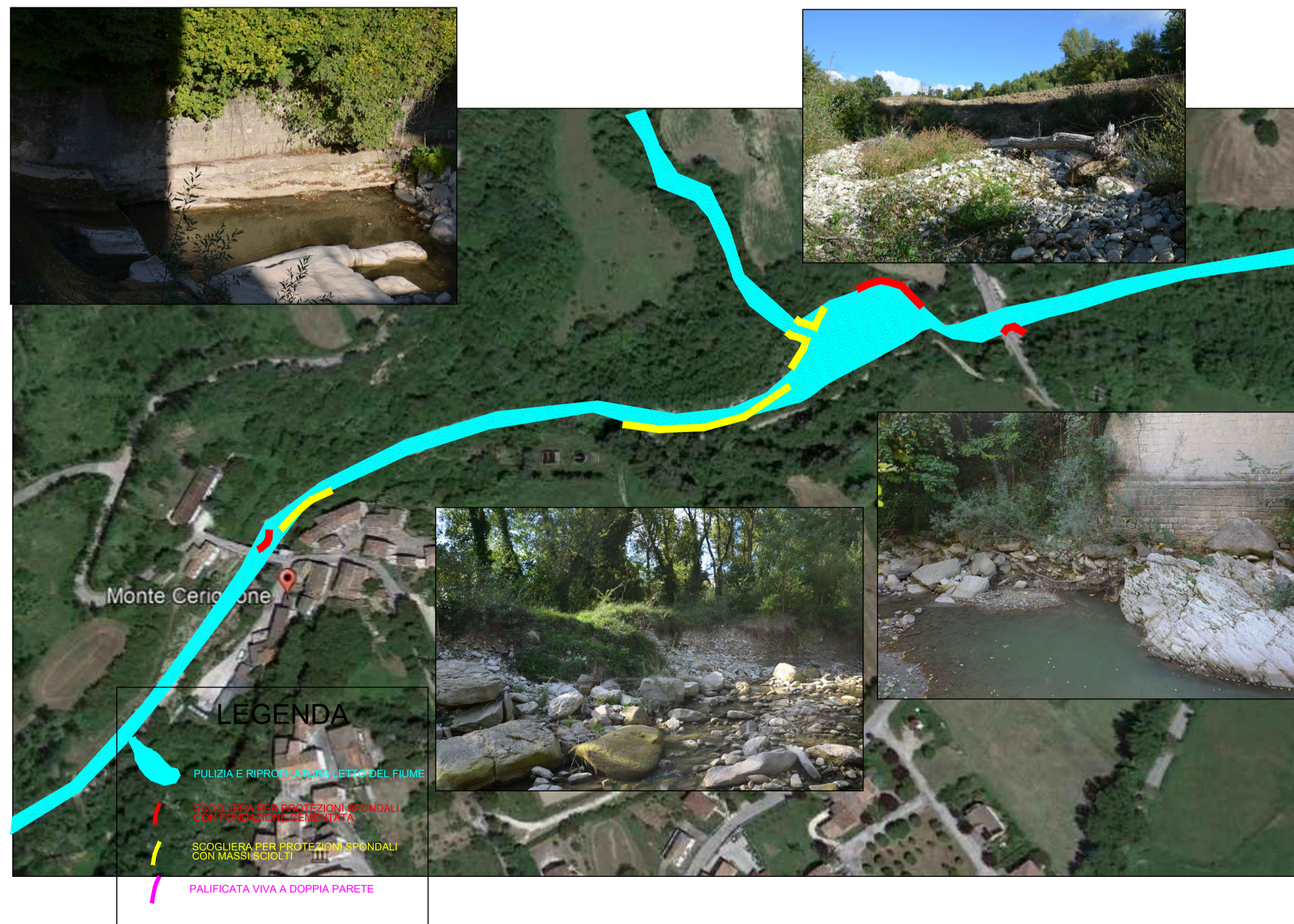
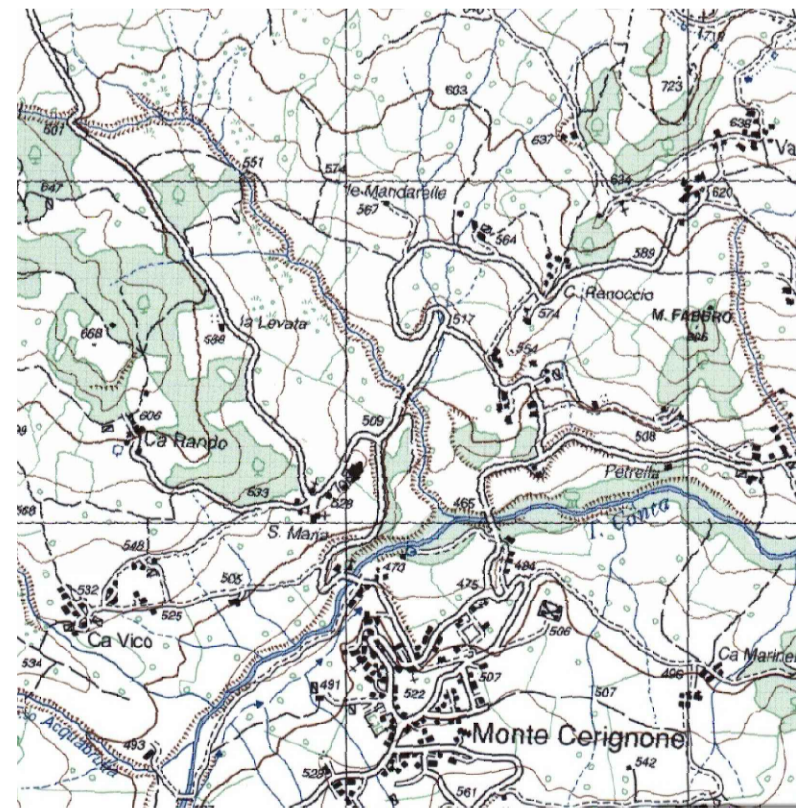


## Comune di Montecerignone

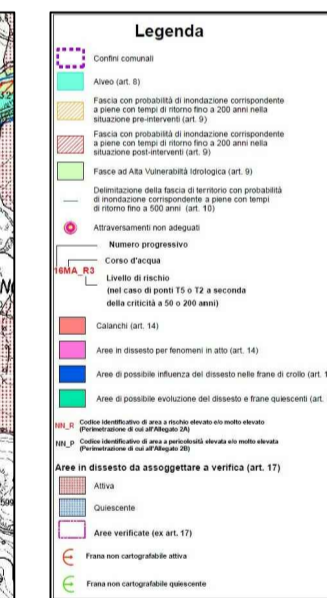
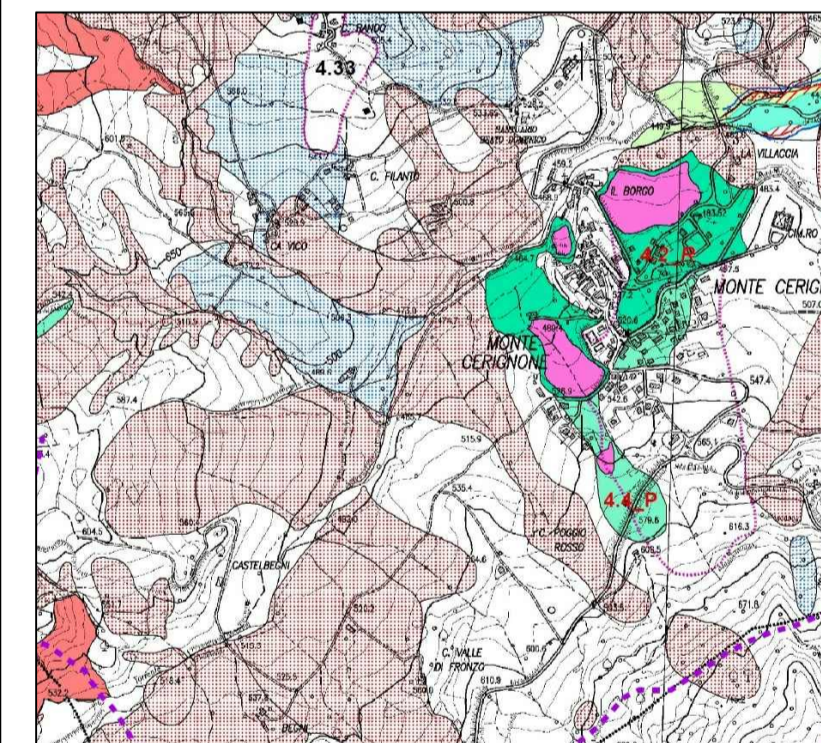
CARTA TECNICA REGIONALE  
Sezione n° 267130  
Monte Coplolo



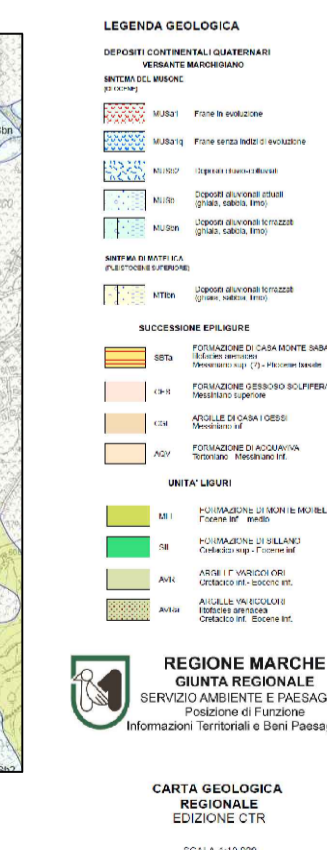
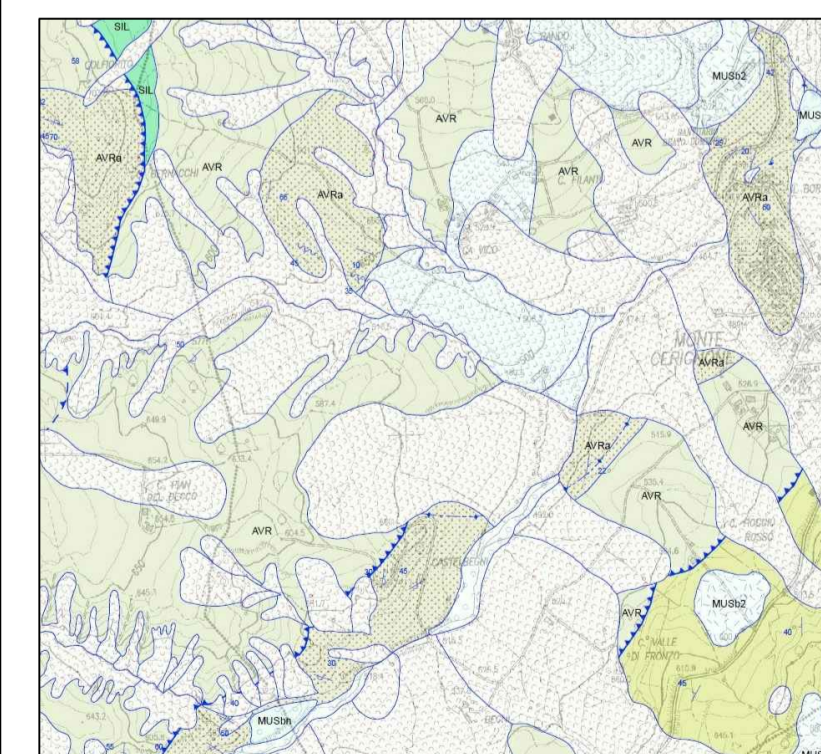
Carta Topografica



## Comune di Montecerignone



P.A.I.  
Piano Stralcio  
di Bacino per l'Assetto  
Idrogeologico



## Comune di Montecerignone

